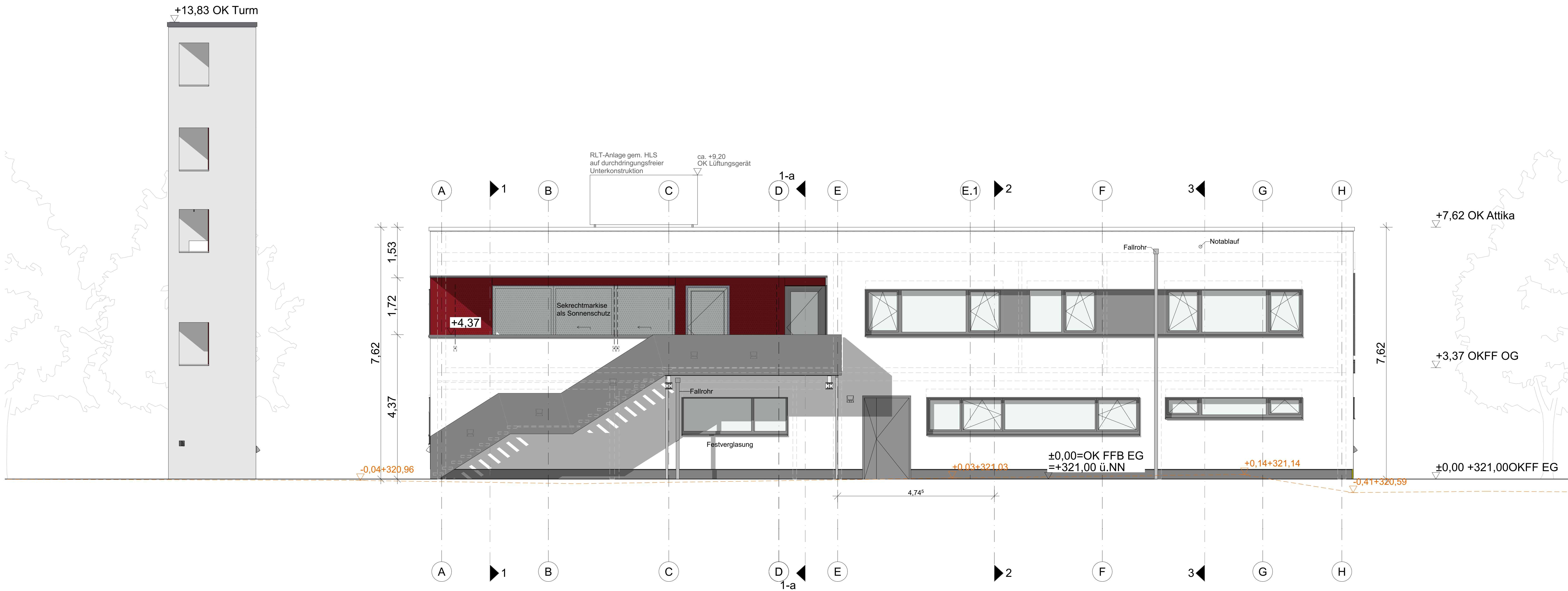


Ansicht Ost



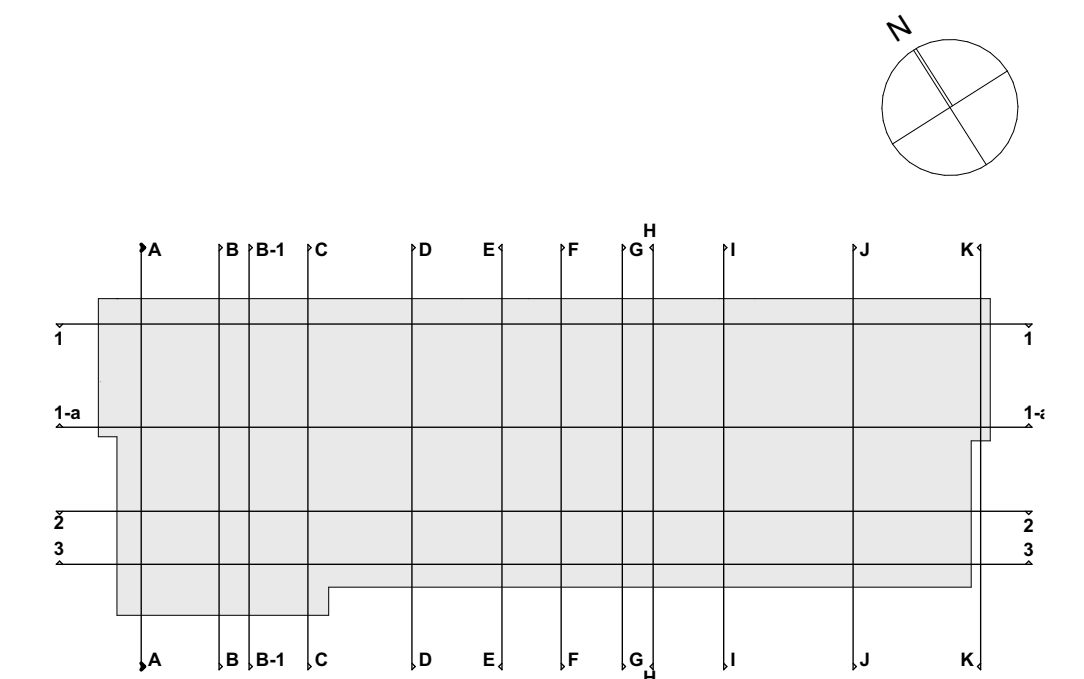
Ansicht West

LEGENDE			
	Stahlbeton		Porenbeton Mauerwerk
	Wärmedämmung EPS		KS Mauerwerk
	Dämmung Mineralwolle		Trockenbau
	Bestand		Abbruch
	Neubau		Wanddurchbruch
	Ok Fertigbau		Wandschlitz
	Uk Fertigbau		Deckendurchbruch
	Ok Rohbau		Bodendurchbruch
	Uk Rohbau		
OK = Oberkante	DA = Deckenaussparung	BE = Bodeneinlauf	
UK = Unterkante	DD = Deckendurchbruch	DE = Dacheneinlauf	
VK = Vorderkante	DS = Deckenschlitz	RR = Regenrohr	
RB = Rohfußboden	BD = Bodendurchbruch	HK = Heizkörper	
FFB = Fertigfußboden	FBA = Fußbodenaussparung	FBV = Fußbodenheizkreisleiter	
RD = Rohdecke	FBS = Fußbodenschlitz	RA = Rauchabzug	
AHD = Abhangendecke	FD = Fundamentdurchbruch		
LPH = Brüstungshöhe	FS = Fundamentschlitz		
ST = Sturz	WD = Wandschlitz		
UZ = Überzug	WA = Wandaussparung		
DF = Dehnfuge	WS = Wandschlitz senkrecht		
	WW = Wandschlitz waagrecht		
DS	= vollwandige und dichtegebundene TÜR	HF	= Feststellhaube mit Haltpatronen
DDSSS	= vollwandige, dicht-gebundene TÜR	EM	= Elektromechanische Feststellhaube
30	= rauchschützende TÜR	FL-TS	= Freilaufschleier mit Aufsicherung auf BMA
30	= feuerhemmende und selbstschließende TÜR	AP	= automatische Türschließanlage
30	= feuerhemmende und selbstschließende TÜR in Rauchschutzhülle	AN	= Antiklausung
30	= feuerhemmende und selbstschließende TÜR in Rauchschutzhülle mit Rauchschutzhülle	AP-K	= Aupassfunktion "B"
30	= feuerhemmende und selbstschließende TÜR in Rauchschutzhülle mit Rauchschutzhülle	AP-E	= Antiklausung
30	= feuerhemmende und selbstschließende TÜR in Rauchschutzhülle mit Rauchschutzhülle	FE	= Feuerwischschleierabschlepp
30	= feuerhemmende und selbstschließende TÜR in Rauchschutzhülle mit Rauchschutzhülle	FR	= Freischleier
30	= feuerhemmende und selbstschließende TÜR in Rauchschutzhülle mit Rauchschutzhülle	RD	= Rundkurrenleuchte

DS	= vollwandige und dichtschießende Tür	HF	= Feststellanlage mit Haftmagnet
DS/SS	= vollwandige, dichte und selbstschießende Tür	EMF	= Elektromechanische Feststellung
RS	= Rauchschutztür, selbstschießend	FL-TS	= Freilaufschließer mit Aufschaltung auf BMA
T 30	= feuerhemmende und selbstschießende Tür m. Rauchschutz	TA	= automatischer Türantrieb
T 30RS	= feuerhemmende und selbstschießende Tür m. Rauchschutz	NA	= Notausgang
T 90	= Brandschutztüren m. Rauchschutz	AP-B	= Antipanikfunktion "B"
T 90RS	= Brandschutztüren m. Rauchschutz	AP-E	= Antipanikfunktion "E"
		FE	= Feuerwehrschießende Tür
		FE	= Freischallelement
		FE	= Rundumkennleuchte

INDEX	DATUM	ÄNDERUNGEN	REARB.	GEPR.
a	14.01.2025	Erstentwurf Technische Blaupause	SL	KS
b	31.12.2025	Blauzeichnung und teilung wurden angepasst	SL	RS
c	28.12.2025	Prüfung der Blauzeichnung und der Wandaussparung	SL	RS

Sämtliche Maße sind vom Unternehmer eigenverantwortlich am Bau zu prüfen.  
Alle Werkstoffe sind nur in Verbindung mit dem gültigen Stahl- und Bewehrungsplan zu verwenden.  
Die Ausführung ist verpflichtet, den Auftraggeber auf etwaige Unstimmigkeiten der Ausführungsunterlagen hinzuweisen (VOB, § 3.3).



**BAUVORHABEN**  
Neubau eines Feuerwehrgaragehauses mit Dienstleistungszentrum  
Weilburger Str. 44  
61250 Usingen

**AUFTRAGGEBER**  
Magistrat der Stadt Usingen  
Wilhelmstr. 1  
61250 Usingen  
TEL 06081 1024-0  
FAX 06081 1024-9033  
E-MAIL: bauamt@usingen.de

**ARCHITEKT**  
Langhoff & Wilsch Architekten Partnerschaft mbH  
Hauptstadt 10  
61250 Usingen  
TEL 06081 1024-0  
FAX 06081 1024-9033  
E-MAIL: langhoff@langhoff-wilsch.de  
www.langhoff-wilsch.de

**AUSFÜHRUNGSPLANUNG**

Ansichten Ost, West

FWGU-LPH5-A-AN-OW-b-

SEARBEITER	GEPRÜFT	GEHEIMNISST	FORMAT	MAESTAB	DATUM
SL/MK	RS	RS	A0 1340x941	1:50	2025.08.25